



主要特性:

- 国际标准安装尺寸
- 双极型晶体管输出
- 工程塑料外壳, 金属底板
- 螺栓固定安装方式
- 配有安全防护罩
- LED 指示工作状态

产品型号

直流控制直流:

D210K

输入参数

输入电压	3 to 32VDC
输入电流	大于 5mA
可靠关断电压	小于 0.8VDC
工作状态指示	LED

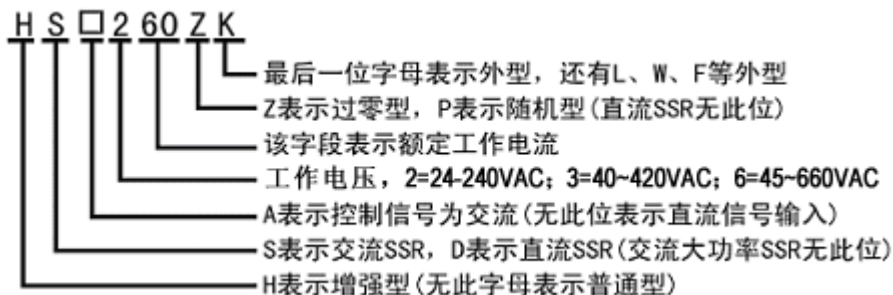
输出参数

型号	工作电压	最大工作电流	最大通态压降	最大断态漏电流	最大导通时间	最大关断时间
D210K	5~180VDC	10A	1.5V	0.2mA	1MS	1MS

其它参数

介质耐压	2500VAC, 50/60Hz, 1min.
工作温度	-35℃ to +75℃
散热方式	安装 A50 或 A90 散热器

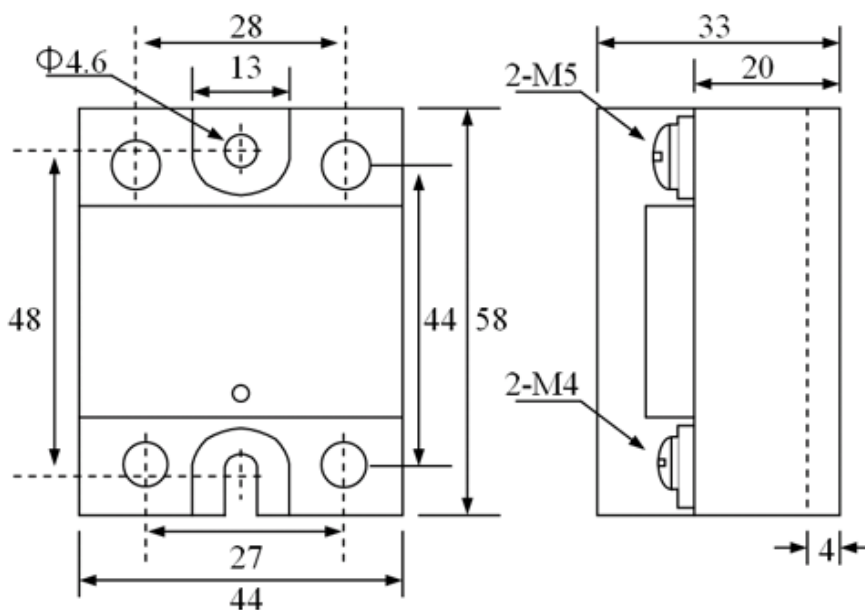
产品型号说明



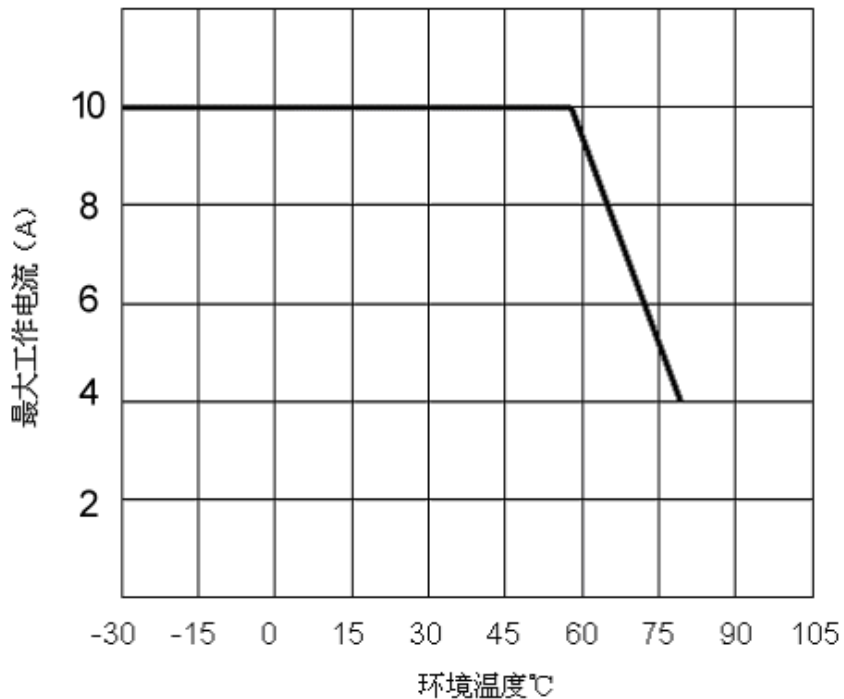
电路接线图



外形尺寸



环境温度与输出电流关系曲线



注意事项

- 1、线路板用固态继电器通过外壳散热，不需要接散热器。
- 2、焊接时注意焊接时间不能过长，焊接温度在 250℃ 不能超过 10 秒，在 300℃ 以上时不宜超过 5 秒。
- 3、环境温度对固态继电器的过流能力有很大影响，如果环境温度较高，请参考“环境温度与工作电流关系曲线”合理选取型号。
- 4、固态继电器不可以用万用表检测工作状态，一般为实际带负载检测。
- 5、输入电路中有限流装置，控制信号在输入电压范围内不需要外加限流电阻。

北京灵通电子有限公司

<http://www.lt-dz.com>

© Printed in china - All Rights Reserved

tel:86-10-82665408